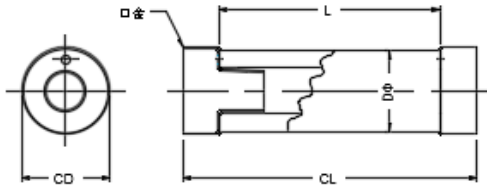


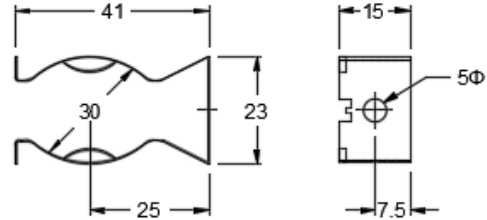
品名の構成



外形寸法



ホルダー (オプション)



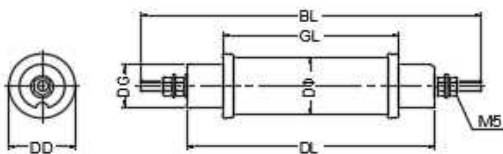
寸法表

呼称	D	CL	L	CD	抵抗値範囲
50W	28	100	75	30	1.5Ω～50KΩ
60W	28	115	90	30	1.5Ω～60KΩ
80W	28	140	115	30	2.0Ω～80KΩ
100W	28	165	140	30	2.5Ω～100KΩ
120W	28	190	165	30	3.0Ω～120KΩ
150W	28	220	195	30	4.0Ω～150KΩ
200W	28	279	254	30	5.0Ω～200KΩ
250W	28	330	305	30	9.0Ω～250KΩ

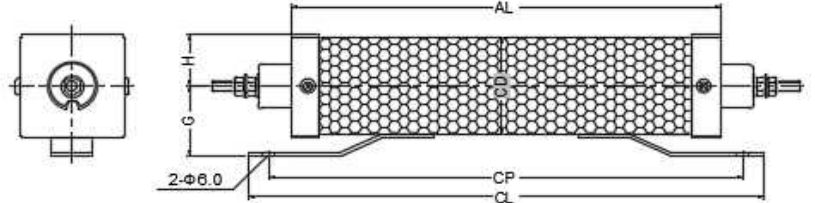
品名の構成



外形寸法



ケース外形寸法



寸法表

呼称	D	DL	GL	DD	DG	BL	CD	CL	CP	AL	H	G	推奨抵抗値範囲
50W	28	120	85	32	22	165	(48)	(140)	(110)	(88)	(25)	(35)	1.5Ω～40KΩ
60W	28	135	100	32	22	180	(48)	(155)	(125)	(103)	(25)	(35)	1.5Ω～50KΩ
80W	28	160	125	32	22	205	(48)	(180)	(150)	(128)	(25)	(35)	2.0Ω～80KΩ
100W	28	185	150	32	22	230	(48)	(205)	(175)	(153)	(25)	(35)	2.5Ω～100KΩ
120W	28	210	175	32	22	255	(48)	(230)	(200)	(178)	(25)	(35)	3.0Ω～120KΩ
150W	28	240	205	32	22	285	48	250	230	208	25	35	4.0Ω～150KΩ
200W	28	299	267	32	22	344	48	319	289	267	25	35	5.0Ω～200KΩ
250W	28	350	315	32	22	395	(48)	(370)	(340)	(318)	(25)	(35)	9.0Ω～250KΩ

※注 50W・60W・80W・100W・120W・250Wのケースは受注生産品のため50本以下での受注はできません。標準ケース 150W・200W